

SMARTEN TRANSFER WAGEN

Wirtschaftliche und faire Gestaltung von Personalabbauprozessen

GESTATTEN, BIEMA TRANSFER

DIE PARTNERSCHAFTLICHE TRANSFERAGENTUR UND TRANSFERGESELLSCHAFT IM SÜDWESTEN

Personalveränderungen sind meistens unumgänglich, wenn digitale Restrukturierungen, wirtschaftliche Engpässe oder eine Standortverlagerung anstehen.

Berufliche Trennungsprozesse in Win-Win-Situationen für Menschen und Unternehmen zu verwandeln, dafür steht biema seit 16 Jahren.

Aus Gründen der Lesbarkeit verwenden wir in den Texten dieser Broschüre meistens die männliche Form, nichtsdestoweniger beziehen sich die Angaben auf alle Geschlechter.



UNSERE MISSION

MENSCHEN WERTSCHÄTZEN - POTENTIALE WERTSCHÖPFEN

Als Dienstleister auf dem Arbeitsmarkt unterstützen wir Menschen durch "Placement" im Berufsleben.
Sei es beim Start, bei der Festigung, Entwicklung und/oder Veränderung.

Einen ganzheitlichen, zielführenden Ansatz gewährleisten wir vor allem mit unserer Kompetenzteam-Methode. Dabei steht für uns der Mensch mit seinen Fähigkeiten und Bedürfnissen im Mittelpunkt.



» Mehr über Werte und Leitbild von biema finden Sie auf unserer Webseite [biema-transfer.de](https://www.biema-transfer.de)

FÄHIGKEITEN

Wir

- befähigen Menschen, Arbeitszufriedenheit und/oder Beschäftigungsfähigkeit zu erhalten oder herzustellen
- motivieren dazu, neue Herausforderungen anzunehmen und Veränderung in Gang zu setzen
- erkennen die Einzigartigkeit jedes Menschen an und versuchen bestmöglich mit dessen individuellen Wesenszügen umzugehen

PERSPEKTIVEN

Wir

- entdecken Potentiale und erarbeiten gemeinsam Möglichkeiten zur Entfaltung
- helfen Arbeitslosigkeit vorzubeugen oder zu überwinden
- zeigen Chancen und Entwicklungen des Arbeitsmarktes auf

ZUGANG

Wir

- stellen allen Beteiligten ein Team von Experten zur Seite
- teilen Wissen und vermitteln Fähigkeiten für die persönliche Positionierung
- bauen gemeinsam Netzwerke rund um das Berufsleben auf

HINTERGRUND

Die „biema Transfer GmbH“ wurde als Tochtergesellschaft der „biema - beruflich richtig platziert“ von Jasmin Biermann-Gässler gegründet, die beide Unternehmen führt.

Als Diplom Betriebswirtin (FH), Business- und Mentalcoach (IHK), Innovationstrainerin (STZ) und Profilerin (GEVA) berät und coacht sie seit 2003 mit ihrem Kompetenzteam über 600 Menschen pro Jahr.

Gemeinsam führt das Team Menschen – vom Berufseinsteiger bis zur Führungskraft – in jeder Lebenslage zum Erfolg. Ihr Motto:

„Was ein Mensch braucht, ist jemand, der ihm hilft, das zu tun, wozu er fähig und willens ist.“



Seit März 2020 ist die biema Transfer GmbH ins Handelsregister eingetragen und hat die Geschäfte als Transfergesellschaft und Transferagentur aufgenommen.

Jasmin Biermann-Gässler ging somit konsequent den nächsten Schritt hin zu einem vollumfänglichen Leistungsportfolio rund um die beruflich richtige Platzierung. Sie und ihr Team haben dabei ein ganz besonderes Ziel im Blick:

„Outplacement- und Transferleistungen für alle Karriere-Level salonfähig machen und Win-Win Situationen für Menschen und Unternehmen im Trennungsprozess schaffen.“

VERTRAUEN. KÖNNEN. WOLLEN.

DIE KOMPETENZTEAM-METHODE BEI BIEMA

Der wichtigste Schlüssel für den Erfolg unserer Klienten ist der gezielte Einsatz unserer Mitarbeiter nach ihren Kompetenzen und ihrer Motivation - und vor allem auch danach, dass die „Chemie“ zwischenmenschlich stimmt.

Jedem Klienten wird darum ein Hauptcoach als zentraler und vertrauensvoller Ansprechpartner zur Seite gestellt. Dieser Hauptcoach koordiniert den Prozess und die Inhalte und greift auf Kollegen mit entsprechender Expertise und entsprechenden Fähigkeiten zu, die den Bedürfnissen des Klienten am besten gerecht werden. So bildet sich um jeden Klienten bei biema ein ganzes Team von Experten, das ihm zur Seite steht.

Diese Methode bietet eine ganzheitliche Betreuung, befähigt unsere Mitarbeiter zur Bestleistung und führt zu einer kontinuierlichen, professionellen und zeitgemäßen Betreuung unserer Klienten.



Jasmin Biermann-Gässler

Dipl. Betriebswirtin HRM (FH)
Geschäftsführung

Eberhard Frank

Edeltraud Kochems

Dipl. Wirtschaftsinformatikerin (FH)
Selbstvermarktungs- & Karrierecoach

Marita Forn

Heidi Schnitzer

Industriekauffrau
Assistenz der Geschäftsleitung

Mario Lenhart

Joachim Essink

Betriebswirt
Profiler & Strategieberater

Irina Beha

Samira Bormann

Psychologin (M.Sc.)
Karrierecoach & Projektleiterin

Melanie O'Reilly

Serviceleiter
Bewerbungsmanager & Karriereberater

Monika Uebele

Bürokauffrau
Leiterin Personal- & Finanzwesen

Manuela Kochems

Bankkaufmann
Motivationstrainer & Kontakter

Dijana Markoc

Wirtschaftspsychologin (M.Sc.)
Job- und Karrierecoach

Ruth Pfaffel

Rehabilitationspsychologin (FH)
Karrierecoach & Projektleiterin

Andreas Schulik

Master of Arts
Projektkoordinatorin &
Karrierecoach

Süheda Irmak

Staatlich anerkannte
Sozialpädagogin (FH)
Karrierecoach

Frank Rohne

Dipl. Betriebswirtin (DHBW)
Performance Managerin &
Verwaltungsleiterin

Nina Hermann

Pädagogin
Karrierecoach & Kontakterin

Werner Horn

Bachelor of Arts (B.A.), HRM
Job- & Karrierecoach

Olaf Schild

Kauffrau für Büromanagement
Kundenbetreuung
Organisation Messe & Events

Marco Gässler

Industriemeister Metall
Lifecoach

Anja Faras

Bildungspsychologin (M.Sc.)
Job- & Karrierecoach

Hans-Martin Eschle

Diplom-Theologe
Personal- & Organisationsentwickler

Antonia Anderland

Industriekaufmann
Business- & Krisencoach

Jessica Gerner

Grafik- und Fotodesigner
Kreativ- & Balancecoach

Kauffrau
Master Life, Sport & Mental Coach

Kaufmann & Systemprogrammierer
Bewerbungstrainer & Vermittler

Magister Artium (M.A.)
Karrierecoach & Systemische
Organisationsberaterin

Psychologin (M.Sc.)
Job- & Karrierecoach



BIEMA TRANSFERLEISTUNGEN

PERSONALABBAU WIRTSCHAFTLICH UND FAIR?

Ja, das geht!

Nicht nur in Krisenzeiten müssen die Interessen der Mitarbeitenden sowie die von Unternehmen gleichermaßen berücksichtigt und transparent beleuchtet werden. Das gilt immer, wenn berufliche Trennungsprozesse anstehen. Wenn alle Fakten gesammelt sind, gilt es das Machbare sinnvoll abzuwägen und das Bestmögliche effizient umzusetzen. Eine gute Moderation und Kommunikation zum frühestmöglichen Zeitpunkt ist dabei das A&O für eine anschließend reibungslose Abwicklung. biema hilft dabei die Weichen richtig zu stellen und das richtige Instrument oder die richtige Mischung aus Transferagentur, Transfergesellschaft und Outplacement zu wählen.

Unabhängig und unparteiisch

biema hilft Unternehmen wie Angestellten gleichermaßen die neue Situation zu verstehen, anzunehmen und neue Chancen und Perspektiven darin zu erkennen. Dabei behalten wir den neutralen Blick, da wir mit keiner Gewerkschaft oder Arbeitgebervertretung verbunden sind.

Mit Herz und Verstand

„Menschen wertschätzen. Potentiale wertschöpfen“: dieses Credo hat unsere Muttergesellschaft in den letzten 16 Jahren zur einer der bedeutendsten Placement-Agenturen im Südwesten gemacht. Diesem Versprechen sind auch wir als biema Transfer GmbH verpflichtet.



OUTPLACEMENT

Unabhängig und flexibel



Outplacement ermöglicht eine faire Trennung von Mitarbeitern in Unternehmen zur beruflichen Neu-/Umorientierung durch individuelles Coaching, Training und Beratung. Ziel ist es, die Mitarbeiter möglichst schnell und nahtlos in ein neues Beschäftigungsverhältnis zu begleiten. Das Outplacement kann vor, während oder nach der Kündigungsfrist durchgeführt werden. Eine Nachbetreuung zur Stabilisierung und eine Rückkehr bei Nichtbestehen der Probezeit sind optional möglich.



TRANSFERAGENTUR

Flexibel und förderfähig

Bei einer **Transferagentur** handelt es sich um eine Maßnahme zur sozialverträglichen Trennung von Mitarbeitern nach einer betriebsbedingten Kündigung. Das Instrument ist förderfähig durch die Bundesagentur für Arbeit (gem. § 110 SGB III). Ziel ist es, den Arbeitnehmer möglichst nahtlos in ein neues Arbeitsverhältnis zu begleiten, um so Arbeitslosigkeit zu vermeiden. Die Leistungen finden innerhalb der Kündigungsfrist statt und enden in der Regel mit Austritt des Mitarbeiters.



TRANSFERGESELLSCHAFT

Förderfähig und sicher

Die **Transfergesellschaft** stellt eine weitere Variante der sozialverträglichen Trennung von Mitarbeitern nach einer betriebsbedingten Kündigung dar. Dabei erfolgt der freiwillige Übergang der Mitarbeiter mithilfe eines sogenannten dreiseitigen Vertrages in ein sozialversicherungspflichtiges Verhältnis mit der Transfergesellschaft. Diese Transfermaßnahme ist förderfähig (gem. §§ 110, 111 SGB III) durch die Bundesagentur für Arbeit und bietet eine Möglichkeit der Absicherung des Mitarbeiters von bis zu 12 Monaten sowie eine verlässliche Planbarkeit für Unternehmen.



NUTZEN & VORTEILE

FÜR UNTERNEHMEN

und deren Interessenvertreter*

Unsere biema Geschäfts- und Projektleiter sind im gesamten Personalanpassungsprozess für Sie da und bieten...

	OP	TA	TG
... Beratung, Sparring und aktive Unterstützung schon in der Vorbereitung von Personal-Restrukturierungsprojekten	✓	✓	✓
... Zugang zu Förder- bzw. Zuschussmöglichkeiten nach § 110 SGB III bis zu 2.500,00 Euro pro Mitarbeiter durch die Bundesagentur für Arbeit sowie weitere Mittel aus dem Europäischen Sozialfond (ESF) und aus Landesmitteln		✓	✓
... Entwicklung und Umsetzung fairer, wirtschaftlicher, sozialverträglicher und gleichzeitig individueller Transferkonzepte mit dem Ziel Win-Win-Situationen für Mitarbeitende und Unternehmen zu schaffen	✓	✓	✓
... auf Wunsch Kommunikation und Moderation des Prozesses gegenüber einigen oder allen Stakeholdern, besonders gegenüber Belegschaft und Betriebsrat - aber auch Arbeitsagentur, Gewerkschaften, Interessenverbänden, Anwälten, Insolvenzverwaltern, Banken etc.	✓	✓	✓
... bei Bedarf Begleitung von Trennungsgesprächen inkl. Vorbereitung der Durchführenden	✓	✓	✓
... Projektabwicklung durch biema als einen erfahrenen, regional sehr gut vernetzten Dienstleister	✓	✓	✓
... Übernahme von Aufgaben zur emotionalen und fachlichen Entlastung der involvierten Führungskräfte bei der Umsetzung der Personal-Restrukturierungsanforderungen	✓	✓	✓
... Image-Erhalt bzw. Stabilisierung der Arbeitgebermarke durch transparentes und gut kommuniziertes Vorgehen gegenüber scheidenden und bleibenden Mitarbeitenden	✓	✓	✓
... Prävention von Arbeitsunzufriedenheit und hoher Fluktuation bei der verbleibenden Belegschaft	✓	✓	✓
... Unterstützung beim Erhalt eines positiven Arbeitsklimas und der Arbeitsmotivation unter den verbleibenden Mitarbeitenden	✓	✓	✓

	OP	TA	TG
... smarte Transferkonzepte zur Verringerung von Kündigungsschutzklagen	✓	✓	✓
... sehr gute Erreichbarkeit und persönliche Präsenz vor Ort	✓	✓	✓
... hohe Planungssicherheit	✓	✓	✓
... Kostenreduktion durch Verringerung der Restlaufzeiten von Arbeitsverträgen	✓	✓	✓
... gesteigerte Attraktivität im Wettbewerb um bestehende und zukünftige Arbeitskräfte sowie Sicherung der vergangenen Investitionen in den Aufbau einer attraktiven Arbeitgeber-Marke	✓	✓	✓
... Erhalt des positiven Erscheinungsbildes in der öffentlichen Wahrnehmung	✓	✓	✓
... Teil- und Vollfinanzierungsmöglichkeiten durch Einsparung der Löhne durch Wegfall der Kündigungsfrist			✓
... Übernahme der Abrechnungsmodalitäten und Antragsverfahren mit der Bundesagentur für Arbeit		✓	✓
... Übernahme der kompletten Abrechnungsmodalitäten in Bezug auf Lohnauszahlung der Mitarbeiter etc.			✓
... Tipps für gelingende Personalanpassungsmaßnahmen , Erfahrung von und mit anderen Unternehmen sowie Netzwerk zu weiteren souveränen Erfahrungsträgern	✓	✓	✓
... einen Beraterschlüssel von mind. 1:35	✓	✓	✓
... durchgängiges Projektcontrolling	✓	✓	✓
... ausführliche Dokumentation	✓	✓	✓

UND AM WICHTIGSTEN:
SCHAUEN SIE IHRER BELEG-
SCHAFT MIT DEM SICHEREN
GEFÜHL IN DIE AUGEN, DAS
MÖGLICHE GETAN ZU HABEN.

Legende:

OP: Outplacement

TA: Transferagentur

TG: Transfergesellschaft

* dazu zählen u.a.: Geschäftsführer, Personaler, Führungskräfte, Beratungsgesellschaften, Banken, Insolvenzverwalter und andere

NUTZEN & VORTEILE

FÜR ARBEITNEHMER*INNEN und deren Interessenvertreter*

Das biema Kompetenz-Team und ein persönlicher Haupt-Coach sind im gesamten Trennungsprozess für Sie da und bieten...

	OP	TA	TG
... individuelle Unterstützung	✓	✓	✓
<ul style="list-style-type: none"> □ beim Erkennen der eigenen Potentiale und Chancen □ im gesamten Bewerbungsprozess <ul style="list-style-type: none"> □ Bewerberoffice/Schreibbüro/Sekretariat □ Vermittlung wichtiger Arbeitsmarktenntnisse □ Entwicklung einer Bewerbungsstrategie □ Erstellung von Bewerbungsunterlagen □ Stilberatung und -training (Wirkung der eigenen Person) □ Erstellung von Bewerbungsbildern und auf Wunsch auch Bewerbungsvideos □ Vorstellungsgesprächstraining □ Wege der Stellensuche Online/Offline/Vitamin B □ erfolgreiche Selbstvermarktung □ Nutzung von Business-Netzwerken wie Xing, LinkedIn & Co. □ aktive Stellensuche und Vermittlungsarbeit □ Zugang zum verdeckten Arbeitsmarkt □ im Umgang mit Arbeitgebern, Ämtern und Behörden □ bei der Auswahl zukunftsfähiger Weiterbildungen, Qualifizierungen und Umschulungen □ bei der Möglichkeit zur Probearbeit bei potenziellen neuen Arbeitgebern inklusive Praktika □ bei der Existenzgründung □ durch Beratung in Bezug auf Renteneintritt □ innerhalb der Probezeit bei einem neuen Arbeitgeber □ bei Bedarf Hilfestellung bei der Suche für anknüpfende Beratung im regionalen Netzwerk 			

	OP	TA	TG
... persönliche Einzelcoachings	✓	✓	✓
<ul style="list-style-type: none"> □ zur Stärkung von Motivation und Selbstbewusstsein □ zum Aufbau von Resilienz und Durchhaltevermögen □ um Ängste und Sorgen zu verstehen, zu bearbeiten und nachhaltig zu überwinden □ zur Identifikation von Hemmnissen oder Hindernissen □ zur schnellen beruflichen Trennungsbewältigung □ zur Lösung individueller Problemlagen und/oder Herausforderungen □ zur Steigerung der persönlichen Veränderungsbereitschaft 			
... dynamische Gruppencoachings zur Stärkung von	✓	✓	✓
<ul style="list-style-type: none"> □ Zusammenhalt und Gemeinschaftsgefühl □ Austausch von Meinungen und Ideen □ Bewusstsein über Fremd- und Eigenwahrnehmung □ Umgang mit Feedback □ Schaffung von Grundlagen für mehr Zeit im Einzelcoaching 			
... professionelle Hilfe beim Vermeiden von	✓	✓	✓
<ul style="list-style-type: none"> □ Arbeitslosigkeit □ lückenhaften Lebensläufen □ Angst und Depressionszuständen 			
... umfassende Beratung zur bestmöglichen Sicherung von	✓	✓	✓
<ul style="list-style-type: none"> □ Löhnen und sonstigen Bezügen □ Förderungen für Weiterbildungen und Qualifizierung □ Transfer-Kurzarbeitergeld, Arbeitslosengeld □ Rentenansprüchen, (Teil-)Erwerbsminderung, ärztlichen Gutachten 			

	OP	TA	TG
... weitere allgemeine Vorteile	✓	✓	✓
<ul style="list-style-type: none"> □ vorteilhaftes Bewerben aus einem bestehenden Arbeitsverhältnis □ Beratungsleistung, die weitgehend frei von Druck und Sanktionsandrohungen ist □ Zugang zu einem großen Arbeitsmarkt-Netzwerk rund um den Schwarzwald-Baar-Kreis und Bodensee-Kreis □ ein unverbindliches Informationsgespräch für jeden Interessierten □ Blick für das Wohl jedes Einzelnen (Mensch im Mittelpunkt Prinzip) 			
... spezifische Vorteile			✓
<ul style="list-style-type: none"> □ Rentenbrücke bzw. Rentenansparungspunkte erwerben □ Qualifizierungsmaßnahmen inkl. Umschulungsmöglichkeiten auch über die Maßnahmen-Dauer hinaus □ Finanzielle Vorteile wie: Bewahrung des Anspruchs auf Arbeitslosengeld (= Zeitgewinn) und eine mögliche Aufstockung des Nettogehalts im Vergleich zum Arbeitslosengeld I bis zu 12 Monate 			
<ul style="list-style-type: none"> □ optimale Nutzung der Kündigungsfrist für den Erwerb von Bewerbungskompetenz und Ausbau der Beschäftigungsfähigkeit durch kleinere Anpassungsqualifizierungen/Weiterbildungen, die innerhalb der Kündigungsfrist wieder enden 	✓	✓	
<ul style="list-style-type: none"> □ Rückkehroption nach vorzeitiger Beendigung der neuen Arbeitsstelle 	✓		✓

Legende:

OP: Outplacement

TA: Transferagentur

TG: Transfergesellschaft

* dazu zählen u.a.: Betriebsräte, Gewerkschaften, Arbeitsrechtler

ABLAUF

Arbeitsrechtliche Beendigung flexibel wählbar



Entscheidung über betriebliche Restrukturierung

Arbeitsrechtliche Beendigung des Arbeitsverhältnis
(auch nach dem Profiling möglich)

Abschluss des Sozialplans
Gesetzliche Beratung durch Agentur für Arbeit

TRANSFERLEISTUNGEN IM SCHNELL-VERGLEICH

	Outplacement	Transferagentur	Transfergesellschaft
Vorteil	Unabhängig und flexibel	Flexibel und förderfähig	Förderfähig und sicher
Start	Jederzeit (vor, während und nach der Kündigung)	I.d.R. nach der Kündigung	I.d.R. mit der Kündigung beim Abschluss des dreiseitigen Übernahme-Vertrages
Laufzeit & Förderung	Drei bis zwölf Monate, nicht förderbar	Max. bis Ende der Kündigungsfrist förderbar	Max. zwölf Monate als beE* mit Transferkurzarbeitergeld u.a. förderbar
Anschluss-Optionen	Rückkehrrecht, Stabilisierung in der Probezeit	Übergang in Transfergesellschaft oder Outplacement	Übergang in Outplacement, Stabilisierung in der Probezeit
Sozialplan erforderlich	Nein	Ja	Ja

Viele Wege führen zum Ziel. Lassen Sie sich frühzeitig kompetent beraten, um den bestmöglichen Weg für Ihr Unternehmen und Ihre Mitarbeiter*innen nicht aus Unwissenheit zu verbauen.

*betriebsorganisatorisch eigenständige Einheit

LEISTUNGSMODULE

Egal ob Outplacement, Transferagentur, Transfergesellschaft oder eine Kombination aus allem - im Kern werden die betroffenen Mitarbeiter*innen immer mit dem für sie passenden Modul-Mix befähigt, möglichst nahtlos eine neue Stelle zu finden.

□ Berufliche Trennungsbewältigung

□ Berufliche Positionierung

- Standortbestimmung/Potentialerfassung/Profiling
- Eignungsfeststellung
- Zielfindung
- Strategieentwicklung

□ Berufliche Ausrichtung

- Perspektivenberatung
- Wissenswertes über den Arbeitsmarkt
- Berufliche Möglichkeiten & Alternativen/Matching
- Check-Up der Arbeitnehmer-Attraktivität
- Existenzgründungsberatung

□ Bewerbungskompetenz

- EDV für Bewerbungszwecke
- Bewerbungs-Check/Bewerbungserstellung
- Bewerbungsmanagement zur beruflichen Integration
- Professionelle Online-Bewerbungen

□ Persönlichkeitsentwicklung

- Kraftdenken, gesunder Optimismus, Selbstbewusstsein
- Kommunikation & Konfliktmanagement
- Resilienz & Selbstmanagement
- Veränderungsbereitschaft und -kompetenz
- Selbsterkenntnisse schaffen/erarbeiten
- Motivstrukturen & Motivation

□ Selbstvermarktung

- Vorstellungsgesprächstraining
- Stilberatung und Training
- Marketing der Persönlichkeit/USP/Marke „Ich“
- Bewerbungsfotos und -videos

□ Wege der (Stellen)Suche

- Business Netzwerke (XING, LinkedIn), Vitamin B
- Headhunter-Kontakte
- Print- & Onlinemedien
- Alternative (Stellen-)Suche
- Stellen/Profile empfehlen

□ Qualifizierung

- Aufbau Bewerbungskompetenz
- Beratung zu allgemeinen Qualifizierungsmöglichkeiten
- Unterstützung bei der Findung passender Qualifizierungsangebote auch bei externen Bildungsträgern
- Führungs- & Managementkompetenz

□ Betreuung innerhalb des Unternehmens

- Begleitung und Unterstützung bei praktischer Erprobung
- Beratung in der Probezeit zur Stabilisierung
- Aufrechterhaltung der Arbeitszufriedenheit der verbleibenden Mitarbeiter
- Präventivcoaching zur Vorbeugung von Arbeits- bzw. Beschäftigungszufriedenheit
- Unterstützung bei der optimalen beruflichen Platzierung
- Begleitung auf dem Weg des Austritts aus dem Unternehmen
- Vorträge, Info-Veranstaltungen

□ Arbeitsrechtliche Aspekte

- Arbeitszeugnisse checken
- Arbeitsverträge beleuchten
- Beratung der Unternehmenseite – im Anbahnungsprozess von Outplacement und Transferleistungen
- Unterstützung bei beruflichen Trennungsgesprächen

□ Fallmanagement

- Fallmanagement zur beruflichen Integration
- Fallmanagement zur Herstellung einer Beschäftigungsfähigkeit
- Fallmanagement zur soziokulturellen Integration als begleitende Unterstützung zur beruflichen Integration



METHODIK

Um Menschen die notwendigen Fähigkeiten, Perspektiven und Zugänge zur Optimierung ihrer beruflichen Laufbahn und ihrer Chancen auf dem Arbeitsmarkt der Zukunft zu eröffnen, nutzen wir im wesentlichen drei verschiedene methodische Techniken.

BERATEN



Beratung zeichnet sich dadurch aus eine Aufgabe zu lösen, ein Ziel zu erreichen oder zumindest Fortschritte auf dem Weg dorthin zu ermöglichen.

Der Berater kann dabei idealerweise auf einen Erfahrungs- und Wissensschatz zurückgreifen, der seinem Klienten nicht zur Verfügung steht. Der Berater kann dadurch einschätzen, welche Ziele realistisch sind und wie der Weg zur Erreichung dieser aussehen kann.

TRAINIEREN



Trainieren steht für jene Prozesse, die eine verändernde Entwicklung hervorrufen.

Unter Anleitung des Trainers wird durch das Einstudieren und Wiederholen von Abläufen Wissen gefestigt und Sicherheit sowie Routine aufgebaut. Das hilft beispielsweise im Bewerbungsgespräch, bei Präsentationen oder allgemein bei der Kommunikation mit Kunden, Mitarbeitern oder Vorgesetzten.

COACHEN



Im Unterschied zur klassischen Beratung werden beim Coaching keine konkreten Lösungsvorschläge durch den Coach geliefert, sondern die Erarbeitung eigener Lösungen begleitet. Der Coach fungiert dabei als neutraler, kritischer Gesprächspartner.

Durch den Einsatz bestimmter Techniken hilft er dem Klienten dabei, dessen Selbstentwicklungsfähigkeit herzustellen oder zu verbessern.

KUNDENSTIMMEN

„Dank der tollen Unterstützung von biema habe ich meinen Weg gefunden.“

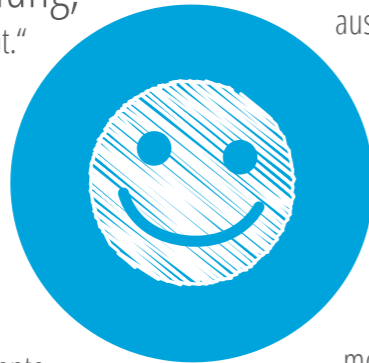
„Mein Leben macht mir wieder richtig Spaß.“

„Tolle Stimmung, viel gelacht, viel gelernt.“

„In kurzer Zeit habe ich das passende Studium gefunden.“

„Ich weiß nun, was ich will.“

„Ich habe schon acht Bekannte vermittelt und alle sind zufrieden.“



„Individuelle, kompetente und freundliche Betreuung.“

„Offenheit, Vertraulichkeit, sehr entspannte, angenehme Atmosphäre.“

„100%ige Wertschätzung meiner Person.“

„Dass ich mit der Unterstützung von biema eine Arbeitsstelle gefunden habe, finde ich großartig.“

„Ein wirklich maßgeschneiderter Mix aus Beratung und Coaching.“

„Hart, aber herzlich.“

„Die Trainerin hat ein professionelles, sehr positives Auftreten.“

„Die Trainerin bringt eine besondere Energieatmosphäre rüber, Sie bewegt zum Tun!
- ein echter Mehrgewinn!“

„In den letzten 40 Jahren habe ich viele solcher Personalangebote erlebt, aber sowas Tolles und Treffsicheres war bisher nicht dabei.“



Weitere Kundenstimmen finden Sie auf unserer Webseite [biema-transfer.de](https://www.biema-transfer.de)

EGAL WOHER MAN KOMMT, BEI BIEMA STEHT IMMER DER MENSCH IM MITTELPUNKT.

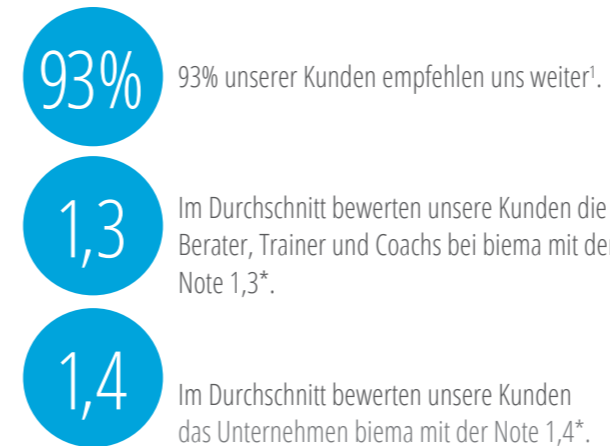


ERFOLGE

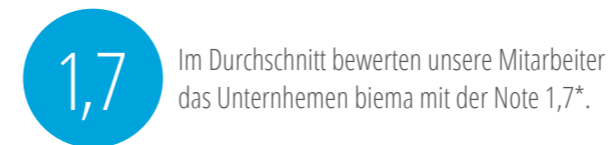
Im Rahmen unserer Qualitätssicherung führen wir bei biema regelmäßig Kundenbefragungen durch, um anhand des Feedbacks unsere Leistungen und unseren Service ständig zu verbessern. Die guten bis sehr guten Bewertungen sowie die konstant überdurchschnittliche Platzierungsquote sind für uns Ansporn, unsere hohen Wirkungs- und Qualitätsstandards zu halten und auszubauen.

Seit 2016 werden bei biema jedes Jahr über 600 Menschen unterstützt. Der Großteil dieser Menschen konnte durch unsere Expertise erfolgreich im Ausbildungs- und Arbeitsmarkt platziert oder mit neuen Perspektiven auf Beschäftigung ausgestattet werden.

KUNDENZUFRIEDENHEIT



MITARBEITERZUFRIEDENHEIT



PLATZIERUNGSQUOTE



¹ Über 1200 Kunden nahmen an der Erhebung teil, das entspricht einer Rücklaufquote von über 73%.

² Noch vor Beendigung der Unterstützung konnte der/die KlientIn in Arbeit, in Ausbildung, in Weiterbildung, ins Studium, in Umschulung, in Praktikum/Erprobung oder in Selbstständigkeit platziert werden.

³ Nach Beendigung der Unterstützung hat der/die KlientIn durch offene Bewerbungen, offene Bewerbungsgespräche, Anbahnung Aus- und Weiterbildung, Anbahnung Einstiegsqualifizierung, Anbahnung Sprachkurs, Anbahnung Studium, Betreuungs-Verlängerung, Anschlussbetreuung gute Perspektiven auf neue Beschäftigung.

* Bewertung im Schulnotensystem von 1-6.



ZERTIFIKAT

CERTQUA, Gesellschaft der Deutschen Wirtschaft zur Förderung und Zertifizierung von Qualitätssicherungssystemen in der Beruflichen Bildung mbH, bestätigt, dass die
biema Transfer GmbH
Straße 25 | 78166 Donaueschingen
an benannten Standorte

QUALITÄT

Die biema transfer GmbH ist von CERTQUA, der Gesellschaft der Deutschen Wirtschaft zur Förderung und Zertifizierung von Qualitätssicherungssystemen in der Beruflichen Bildung mbH, als Bildungseinrichtung nach dem international anerkannten Qualitätsstandard DIN EN ISO 9001:2015 zertifiziert. Darüber hinaus sind alle Maßnahmen dieser AZAV (Akkreditierungs- und Zulassungsverordnung-Arbeitsförderung) des Bundesministers für Wirtschaft und Arbeit anerkannt und somit förderfähig. Zudem sind wir Mitglied im Bundesverband der Träger im Beschäftig- tentransfer e.V.

Die Geschäftsinhaberin, Jasmin Biermann-Gässler, ist zudem Mitglied im Netzwerk Fortbildung Baden-Württemberg und im Deutschen Verband für Coaching & Training (dvct) e.V.

Weitere Kooperationen und Mitgliedschaften unterstützen die Aktivitäten erfolgreicher beruflicher Platzierungsarbeit.

biema legt großen Wert auf den Einsatz qualifizierter Fachkräfte. Module und Methoden werden von Mitarbeiter*innen mit entsprechender Expertise und Erfahrungen im Umgang mit der Zielgruppe sowie mit der berufspraktischen Bildungs- und Integrationsarbeit durchgeführt. So gewährleistet biema höchste Qualität und effektiven Informations- und Erfahrungstransfer. Diese „geballte Kompetenz“ - als Ergebnis der Kooperation zwischen biema und fachlich wie menschlich kompetenten Mitarbeiter*innen - gewährleistet während der gesamten Unterstützungsleistung zeitgemäßes und praxiserprobtes Know-How.



» 5 GRÜNDE FÜR UNS

Wir sind auch für Sie der richtige Partner, weil:

- bei uns der Mensch im Mittelpunkt steht.
- wir über mehr als 15 Jahre Erfahrung als Placement-Agentur verfügen.
- uns bereits weit über 2500 Arbeitnehmer, Personaler, Top-Führungskräfte und Unternehmen vertrauen.
- stets ein persönlicher Ansprechpartner für Sie bereit steht.
- Klientinnen und Klienten jeden Karrierelevels von einem Kompetenzteam aus spezialisierten und erfahrenen Coaches betreut werden.



DIE PARTNERSCHAFTLICHE TRANSFERAGENTUR UND TRANSFERGESELLSCHAFT IM SÜDWESTEN

Kostenfreie Erstberatung vereinbaren:

0800/896599-50

mail@biema-transfer.de

STANDORTE



Donaueschingen

Hauptgeschäftsstelle
Lehenstraße 25
78166 Donaueschingen
Telefon: 0800/896599-50
E-Mail: mail@biema-transfer.de
Web: www.biema-transfer.de



Villingen

Kaiserring 8
Nähe Sparkasse - EG
78050 VS-Villingen



Singen

Julius-Bührer-Str. 4
DAS 1 - EG u. 2. OG
78224 Singen



Rottweil

Königstr. 13
Gegenüber Post - EG
78628 Rottweil



Bildnachweise

© Menschen und Stimmungen: Marco Gässler
© Der Weg: Tobias Ackermann
© Kompass: Coloures-pic/fotolia
© Illustrationen: Trueffelpix/fotolia

Produktion

Druckerei Leute, Villingen-Schwenningen

Personalabbau wirtschaftlich und fair?

Ja, das geht!

www.biema-transfer.de